

ALEA

ZEFIRO



.exe



Nella mitologia antica ZEFIRO è la brezza che, increspando le onde dell'oceano, da' origine a Venere, Dea della Bellezza. L'immagine, resa immortale da Botticelli nella Nascita di Venere, rimanda all'idea di energia generatrice di bellezza.

ZEFIRO è una lieve brezza di grande innovazione.

*In ancient Greek mythology ZEFIRO is the breeze, rippling the ocean waves, which gives life to Venus, the Goddess of Beauty. This image, made immortal by the artist Botticelli in his painting - Nascita di Venere, illustrates how energy creates beauty.*

*ZEFIRO is a light breeze of great innovation.*

*Dans la mythologie ancienne, ZEFIRO (Zéphyr en français) est la brise qui, en ridant les ondes de l'océan, donne naissance à Vénus, Déesse de la Beauté. Cette image, rendue immortelle par Botticelli dans la Naissance de Vénus, nous ramène à l'idée d'énergie génératrice de beauté.*

*ZEFIRO est une brise légère de grande innovation.*

*Auch in der Mythologie ist ZEFIRO der Wind, der die Wellen des Ozeans aufkräuselt und daraus die Venus, die Göttin der Schönheit entspringen lässt. Dieses in der „Geburt der Venus“ von Botticelli verewigte Bild trifft die Idee der Energie als Schönheitsschöpfung.*

*ZEFIRO ist eine leichte Brise, die viele Innovationen mit sich bringt.*

*En la antigua mitología ZEFIRO es la brisa que, rizando las olas del océano, da origen a Venus, La Diosa de la Belleza. Esta imagen, que Botticelli volvió inmortal en el Nacimiento de Venus, recuerda la idea de energía generadora de belleza.*

*ZEFIRO es una ligera brisa de gran innovación.*







ZEFIRO.EXE fonde sapientemente materiali quali alluminio, legno e cristallo, rendendoli parte di un armonico insieme in cui il design equilibra la loro naturale forza. Il telaio in alluminio, di grande leggerezza e resistenza, sostiene piani in essenza di Acero, Ciliegio, Wengè e in cristallo laccato e si presta ad essere impreziosito da inserti verticali in legno.

*ZEFIRO.EXE skilfully combines materials such as aluminium, wood and glass, each one becoming part of a harmonious whole, with a design that balances their natural strengths. The extremely light and resistant aluminium frame supports the tops which are produced in Maple, Cherry and Wengé wood types as well as lacquered glass; ZEFIRO EXE. can be further enhanced with the addition of vertical wood leg inserts.*

*ZEFIRO.EXE mélange savamment des matériaux tels que l'aluminium, le bois et le verre, en les réunissant dans un ensemble harmonieux où le design équilibre leur force naturelle. La structure en aluminium, très légère et résistante, soutient les plateaux en érable, cerisier, wengè ou en verre laqué et se prête à un enrichissement avec des éléments décoratifs verticaux en bois.*

*ZEFIRO.EXE besteht aus verschiedenen Materialien, wie Aluminium, Holz und Glas zu einer harmonischen Einheit, wobei das Design deren natürliche Kraft ausgleicht. Der besonders leichte und doch stabile Aluminiumrahmen dient zur Auflage von Holzplatten, aus Ahorn, Kirschbaum und Wengè, oder lackierte Glasplatten. Das Fußgestell kann auch durch vertikale Holzeinsätze veredelt werden.*

*ZEFIRO.EXE combina sabiamente materiales como el aluminio, la madera y el cristal, que llegan a formar parte de un armónico conjunto donde el diseño equilibra su vigor natural. La estructura de aluminio, muy ligera y resistente, soporta sobres en madera de Arce, Cerezo, Wengé y de cristal lacado y se presta para ser enriquecido por incrustaciones verticales de madera.*













ZEFIRO.EXE utilizza la preziosità del legno e del cristallo per creare ambienti dove trovare comfort psicologico, positiva serenità, equilibrata eleganza.  
Attraverso la semplificazione formale e la scelta di utilizzare spessori ridotti abbinati alla struttura in alluminio, il direzionale acquisisce leggerezza e pulizia.

*ZEFIRO.EXE uses precious wood and glass to create environments which offer psychological comfort, positive serenity and well-balanced elegance.  
Formal simplicity and the use of reduced thicknesses along with an aluminium structure, add lightness and poise to this executive model.*

*ZEFIRO.EXE utilise la préciosité du bois et du verre pour créer des espaces où l'on peut trouver un confort psychologique, une sérénité positive, une élégance équilibrée.  
A travers la simplification de la forme et le choix d'utiliser de minces épaisseurs alliées à la structure en aluminium, le bureau de direction acquiert légèreté et netteté.*

*ZEFIRO.EXE bedient sich des edlen Wesens von Holz und Glas. Eben um Räume zu gestalten, in denen jeder psychologischen Komfort, positive Ruhe und ausgeglichene Eleganz finden kann.  
Durch die förmliche Vereinfachung und die Entscheidung dafür, nur geringe Dicken in Kombination mit der Aluminiumstruktur zu verwenden, wird das Direktionsprogramm besonders leicht und sauber.*

*ZEFIRO.EXE aprovecha la preciosidad de la madera y del cristal para crear ambientes donde encontrar confort psicológico, sosiego y elegancia.  
Mediante la simplificación formal y la opción de utilizar espesores reducidos acoplados a la estructura de aluminio, los muebles ejecutivos adquieren ligereza y limpieza.*































Purezza, innovazione, leggerezza. Grazie alle proprie linee essenziali ed equilibrate, il design di ZEFIRO.EXE armonizza tecnologia e finiture di prestigio. I complementi scelti per l'ambiente direzionale lo rendono raffinato ed elegante.

*Elegance, innovation, and lightness. With its simple and well-balanced lines, the design of ZEFIRO.EXE is a harmonious blend of technology and prestigious finishes. The complementary items available for the executive environment add refinement and elegance.*

*Pureté, innovation, légèreté. Grâce à ses lignes simples et équilibrées, le design de ZEFIRO.EXE marie avec harmonie la technologie à de prestigieuses finitions. Les compléments choisis pour le bureau de direction lui apportent raffinement et élégance.*

*Reinheit, Innovation, Leichtigkeit. Durch die essenziellen und ausgeglichenen Linien lässt das Design von ZEFIRO.EXE Technologie und edle Ausführungen harmonisch zusammenleben. Die den Direktionsbereich gewählten Zusatzelemente machen ihn noch raffinierter und eleganter.*

*Purezza, innovación, ligereza. Gracias a sus líneas esenciales y equilibradas el diseño de ZEFIRO.EXE conjuga tecnología y acabados prestigiosos. Los complementos elegidos para el ambiente ejecutivo lo hacen refinado y elegante.*





















ZEFIRO



.exe









Design & A.D.  
Mirto Antonel

Foto  
Michele Guerra + Kleb Foto & Studio srl  
Vigonovo PN - Italy

Fotolito  
Grafica in snc  
Verona - Italy

Foto di Copertina:  
"Nascita di Venere" - Sandro Botticelli  
Autorizzazione del Ministero per i Beni e le Attività Culturali  
Gabinetto Fotografico della Soprintendenza speciale per il Polo Museale Fiorentino

AE/CABA/AD



**Esenze**  
Woods  
Bois  
Holz  
Madera



Rovere chiaro  
Light oak  
Chêne clair  
Helles Eichenholz  
Roble claro

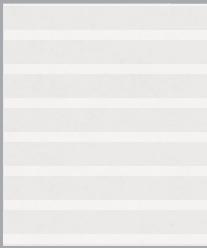
RC



Rovere moro  
Dark oak  
Chêne foncé  
Dunkles Eichenholz  
Roble oscuro

RM

**Melaminici**  
Melamines  
Mélamines  
Melamin  
Melamínicos



Bianco rigato  
Rippled effect white  
Blanc avec rayures en sérigraphie  
Linierte weiß  
Blanco rayado

MB



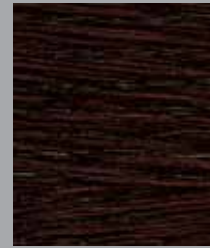
Grigio rigato  
Rippled effect grey  
Gris avec rayures en sérigraphie  
Linierte grau  
Gris rayado

MG



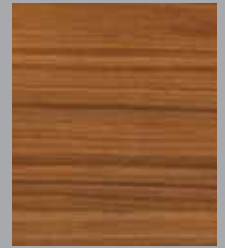
Rovere chiaro  
Light oak  
Chêne clair  
Helles Eichenholz  
Roble claro

MC



Rovere moro  
Dark oak  
Chêne foncé  
Dunkles Eichenholz  
Roble oscuro

MM



Noce Canaletto  
Canaletto Walnut  
Noyer Canaletto  
Nußbaum Canaletto  
Nogal Canaletto

MO

**Piani Vetro**  
Glass shelves  
Plans en verre  
Glasplatten  
Sobres en cristal



Goffrato bianco  
Embossed White  
Gaufré blanc  
Matt Lackiert Weiss  
Gofrado blanco

GW



Goffrato Moka  
Embossed Mocha  
Gaufré Moka  
Matt Lackiert Mokka  
Gofrado Cafe

GF



Goffrato Indaco  
Embossed Indigo  
Gaufré Indigo  
Matt Lackiert Indigoblau  
Gofrado Azul Indigo

GD



Goffrato Rubino  
Embossed Ruby  
Gaufré Rubis  
Matt Lackiert Rubinrot  
Gofrado Rubi

GO



Goffrato Cedro  
Embossed Lime green  
Gaufré Vert Cèdrat  
Matt Lackiert Zitronatgrün  
Gofrado Verde Cedro

GR



Goffrato Argento  
Embossed Silver  
Gaufré Argent  
Matt Lackiert Silber  
Gofrado Plata

GZ



Goffrato nero  
Embossed black  
Gaufré noir  
Matt Lackiert schwarz  
Lacado negro

GY



Goffrato rosso "F"  
Embossed red "F"  
Gaufré rouge "F"  
Matt Lackiert Rot "F"  
Lacado rojo "F"

GO



Goffrato arancione  
Embossed orange  
Gaufré indigo  
Matt lackiert orange  
Lacado naranja

GX

**Goffrati**  
Embossed  
Matt Lackiert  
Gaufré  
Gofrado

Goffrato Moka Embossed Mocha Gaufré Moka Matt Lackiert Mokka Gofrado Cafe	<b>GF</b> Goffrato Indaco Embossed Indigo Gaufré Indigo Matt Lackiert Indigoblau Gofrado Azul Indigo	<b>GD</b> Goffrato Rubino Embossed Ruby Gaufré Rubis Matt Lackiert Rubinrot Gofrado Rubi	<b>GO</b> Goffrato Cedro Embossed Lime green Gaufré Vert Cédrat Matt Lackiert Zitronatgrün Gofrado Verde Cedro	<b>GR</b> Goffrato Argento Embossed Silver Gaufré Argent Matt Lackiert Silber Gofrado Plata	<b>GZ</b> Goffrato bianco Embossed White Gaufré blanc Matt Lackiert Weiss Gofrado blanco	<b>GW</b> Goffrato nero Embossed black Gaufré noir Matt Lackiert schwarz Lacado negro	<b>GY</b> Goffrato rosso "F" Embossed red "F" Gaufré rouge "F" Matt Lackiert Rot "F" Lacado rojo "F"	<b>GO</b> Goffrato arancione Embossed orange Gaufré indigo Matt lackiert orange Lacado naranja	<b>GX</b>
---	--	--	--	---	--	---	--	--	-----------

**Tessuti**  
Fabric  
Stoff  
Tejido

Arancione Orange Orange Orange Naranja	<b>AN</b> Rosso Red Rouge Rot Rojo	<b>RR</b> Blu Blue Bleu Blau Azul	<b>BU</b> Blu avio Sky blue Bleu clair Blau himmelblau Azul "Avio"	<b>BA</b> Verde Acqua Aqua green Vert d'eau Wasser grün Verde agua	<b>VQ</b> Grigio Grey Gris Grau Gris	<b>GG</b>
--	--	---	--	--	--	-----------

**Metacrilato**  
Metacrylate  
Méthacrylate  
Metakrylat  
Metacrilato

Trasparente Transparent Transparent Durhsichtig Transparente	<b>TR</b> Rosso trasparente Red transparent Rouge transparent Durhsichtig rot Rojo transparente	<b>RS</b> Bleu trasparente Blue transparent Bleu transparent Durhsichtig blau Azul transparente	<b>BL</b> Bianco satinato Satin-finish white Blanc satiné Weiß satinierte Blanco satinado	<b>BN</b> Arancione satinato Satin-finish orange Orange satiné Orange satinierte Naranja satinado	<b>AR</b> Blu satinato Satin-finish blue Bleu satiné Blau satinierte Azul satinado	<b>BT</b> Verde satinato Satin-finish green Vert satiné Grün satinierte Verde satinado	<b>VV</b>
--	---	---	---	---	--	--	-----------

**Strutture**  
Bodies  
Structures  
Korpus  
Estructuras

**Aluminio**  
Aluminium  
Aluminium  
Aluminium  
Aluminio

**Aluminio brill**  
Aluminium brill  
Aluminium brill  
Aluminium brill  
Aluminio brill

**Socca contenitori**  
Storage Body  
Structure rangements  
Schränk korpus  
Estructura contenedors

**Bianco rigato**  
Rippled effect white  
Blanc avec rayures en sérigraphie  
Linierte weiß  
Blanco rayado

**Grigio rigato**  
Rippled effect grey  
Gris avec rayures en sérigraphie  
Linierte grau  
Gris rayado

**Socca cassetiere**  
Pedestal Body  
Structure caisson  
Rollcontainer Korpus  
Estructura bucs

**Frontali cassetiere metallo**  
Metal drawer fronts  
Façades tiroirs en métal  
Fronten für Metallschubladen  
Frentes del cajón en metal

**Bianco**  
White  
Blanc  
Weiß  
Blanco

**Aluminio**  
Aluminium  
Aluminium  
Aluminium  
Aluminio

• Le finiture contenute nel presente catalogo sono puramente indicative e non sono di riferimento per le finiture del prodotto • Due to the printing process, finishes shown in this catalogue are for illustration only. The finish on the final item may differ slightly from the printed illustration. • Les finitions contenues dans ce catalogue ne sont pas contractuelles - les photos ne pouvant rendre la parfaite réalité. • Die Farbwiedergabe dieses Katalogs kann aus drucktechnischen Gründen von den fertigen Produkten abweichen. Ebenso sind technische und konstruktive Änderungen zur Modell-Optimierung möglich. • Los acabados contenidos en este catálogo son puramente indicativos y no son de referencia para los suministros del producto.



ALEA srl - Via Col de Rust, 19 - 33070 Sarone (PN) - ITALIA  
Tel. ++39.0434.777333 - Fax ++39.0434.779903  
[www.aleaoffice.com](http://www.aleaoffice.com) - e-mail: [info@aleaoffice.com](mailto:info@aleaoffice.com)

ALEA USA INC. - 3449 NE 1<sup>st</sup> Avenue, Mews L-32 - Miami FL 33137  
Tel. 305 470-1200 - Fax 305 470-9070  
[www.alea-usa.com](http://www.alea-usa.com) - e-mail: [info@alea-usa.com](mailto:info@alea-usa.com)

SHOWROOM: **MILANO 20123**  
Via Giacomo Leopardi, 12  
Tel. 800.081.001

